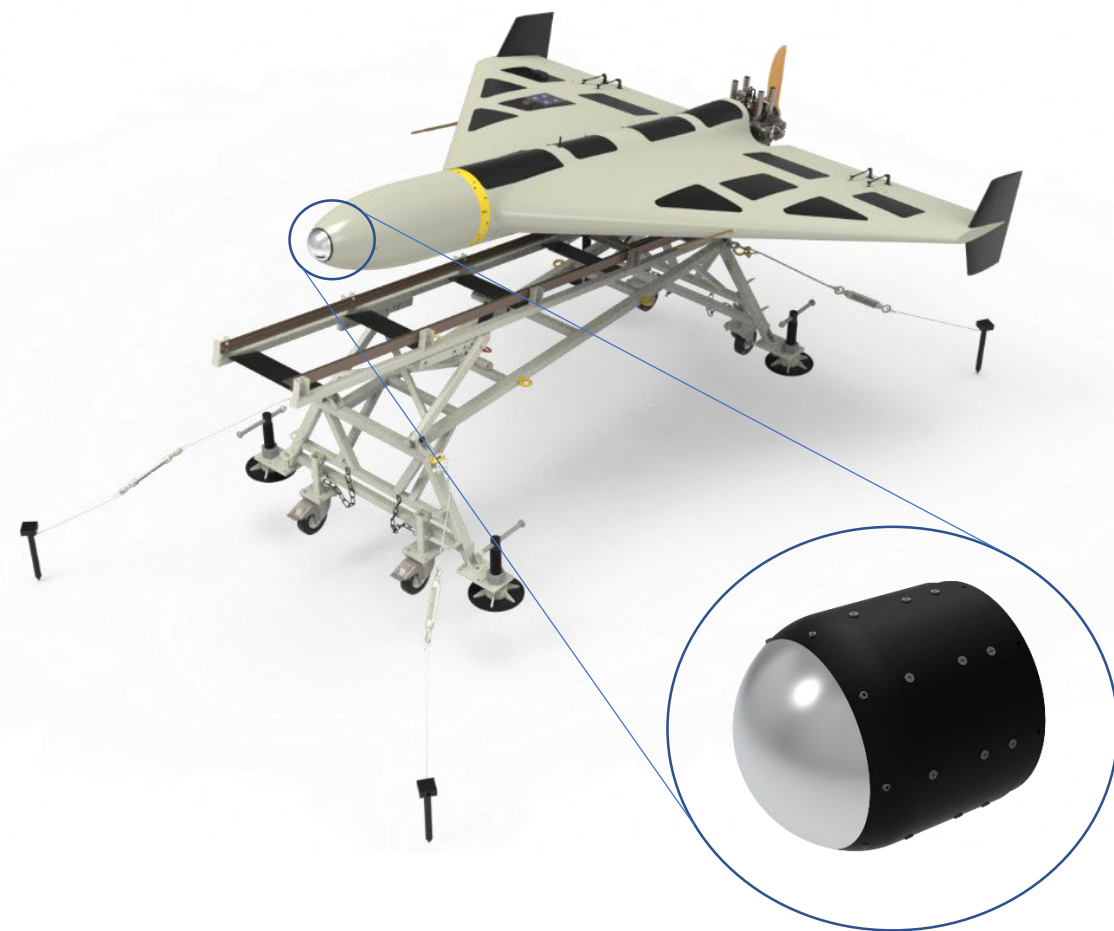


ТЕХНИЧЕСКИЕ ХАРАКТЕРИСТИКИ

МС 236

с системой наведения

Дальность полета	2000 км
Длина	3.5 м
Размах крыла	3 м
Тип наведения	Селекция цели оператором
Максимальная взлетная масса	250 кг
Тип полезной нагрузки	Боевая часть и система наведения
Масса боевой части	50 кг
Мощность двигателя	50 л.с.
Двигатель	Двигатель внутреннего сгорания
Продолжительность полета	12 часов
Крейсерская скорость	170 км/час
Максимальная высота	4500 метров



Назначение: Камикадзе

ТЕХНИЧЕСКИЕ ХАРАКТЕРИСТИКИ

М 236
с ретранслятором

Дальность полета	2000 км
Длина	3.5 м
Размах крыла	3 м
Тип наведения	По координатам
Максимальная взлетная масса	250 кг
Тип полезной нагрузки	Боевая часть и ретранслятор
Масса боевой части	50 кг
Мощность двигателя	50 л.с.
Двигатель	Двигатель внутреннего сгорания
Продолжительность полета	12 часов
Крейсерская скорость	170 км/час
Максимальная высота	4500 метров



Назначение: Камикадзе (ретранслятор)

РАБОТА С РЕТРАНСЛЯТОРОМ

МС 236

с системами наведения

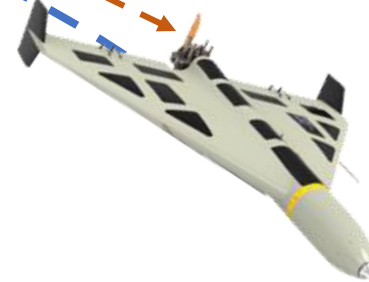
М 236
с ретранслятором



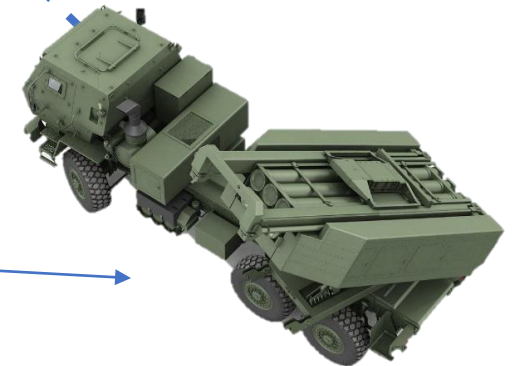
150 км

70 км

МС 236
ударный



220 км



ТЕХНИЧЕСКИЕ ХАРАКТЕРИСТИКИ

М 237

с реактивным двигателем

Дальность полета	1000 км
Высота полета	9000 м
Длина	3.5 м
Размах крыла	3 м
Высота	0.5 м
Максимальная взлетная масса	370 кг
Вид груза	Боевая часть
Масса боевой части	50 кг
Двигатель	Турбореактивный
Максимальная скорость	600 км/час
Тип наведения	По координатам
Приемник спутниковой навигации	«Nasir», 4-канальный, помехозащищенный



Назначение: Камикадзе

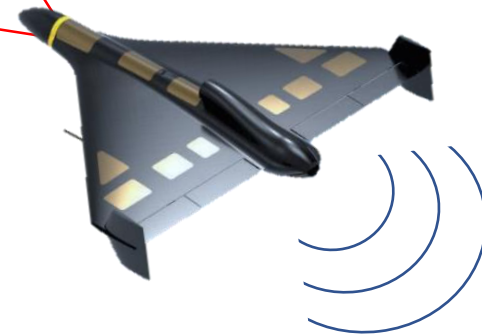
Работа по воздушным целям

М 237

с реактивным двигателем и
системой наведения



Отпугивание БПЛА недружественных
стран от границ Российской Федерации



3 750 000 \$

Назначение: Камикадзе

Обучение операторов 45 дней

Вскрытие ПВО врага

М 237

с реактивным двигателем

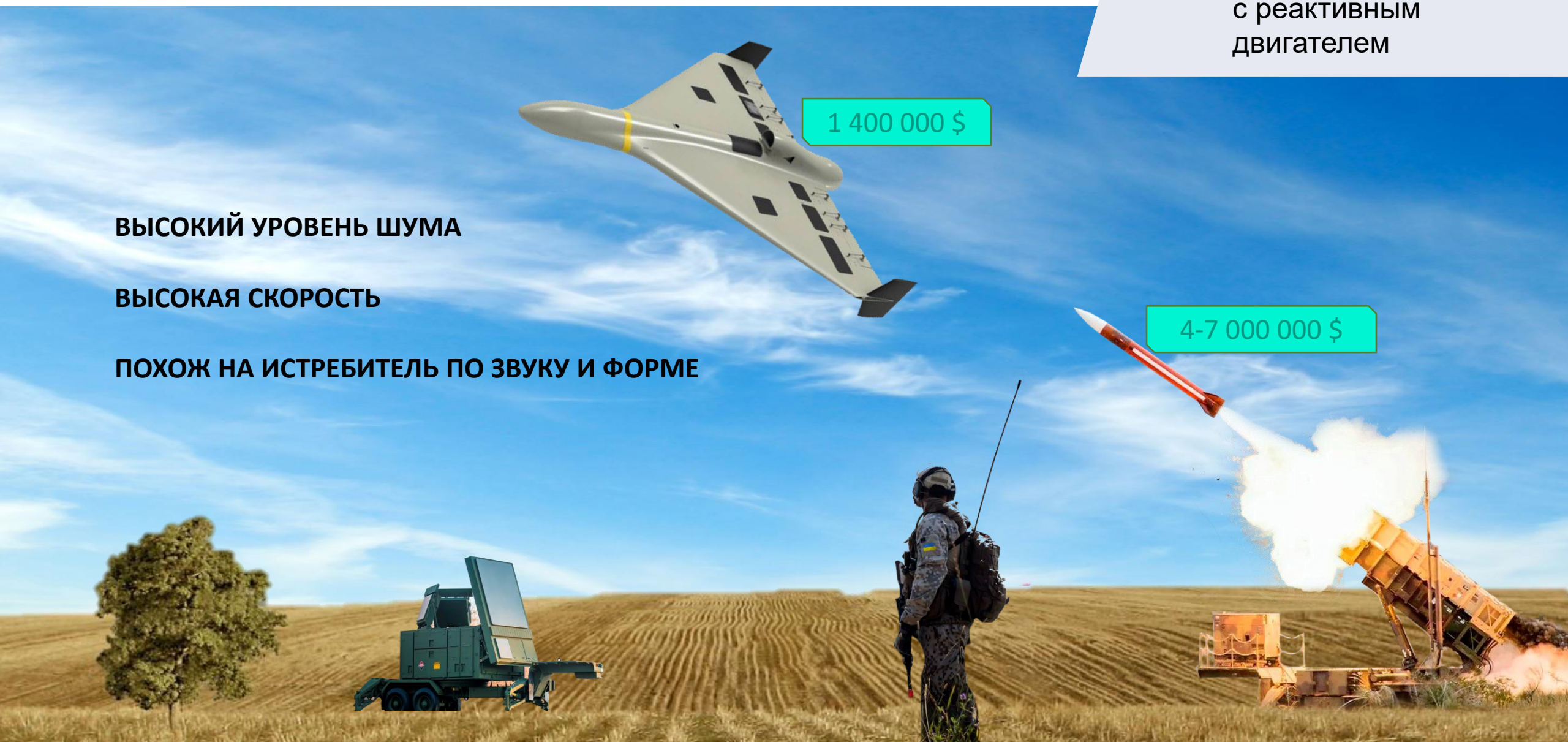
1 400 000 \$

ВЫСОКИЙ УРОВЕНЬ ШУМА

ВЫСОКАЯ СКОРОСТЬ

ПОХОЖ НА ИСТРЕБИТЕЛЬ ПО ЗВУКУ И ФОРМЕ

4-7 000 000 \$

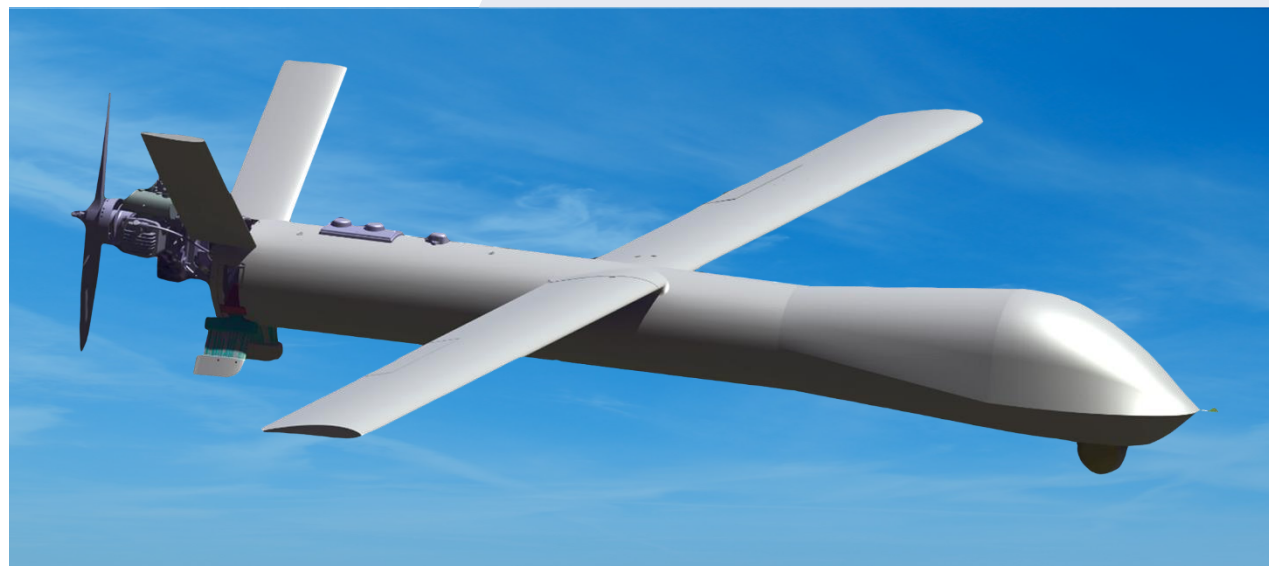


ТЕХНИЧЕСКИЕ ХАРАКТЕРИСТИКИ

107В

Дальность полета	1400 км
Длина	2.5 м
Размах крыла	3 м
Максимальная взлетная масса	55 кг
Масса полезной нагрузки	4 кг
Полезная нагрузка	Камера, тепловизор
Двигатель	Двигатель внутреннего сгорания
Мощность двигателя	10 л.с.
Продолжительность полета	10 часов
Крейсерская скорость	130 км/час
Максимальная высота	3000 м
Способ запуска	Взлет с ВПП, запуск с автомобиля, запуск пороховым ускорителем
Способ возврата на базу	Посадка на шасси/лыжи, парашют

Назначение: Разведчик



Дальность сигнала (видео, телеметрия)	150 км
Видеокамера	Full HD (1080p), 30-кратный оптический зум
Тепловизор	640x512, 10-кратный цифровой зум
Бортовая обработка видео	Автоматический трекинг статичных и подвижных объектов
Приемник спутниковой навигации	«Nasir», 2-канальный, помехозащищенный

ОСОБЕННОСТИ

107В

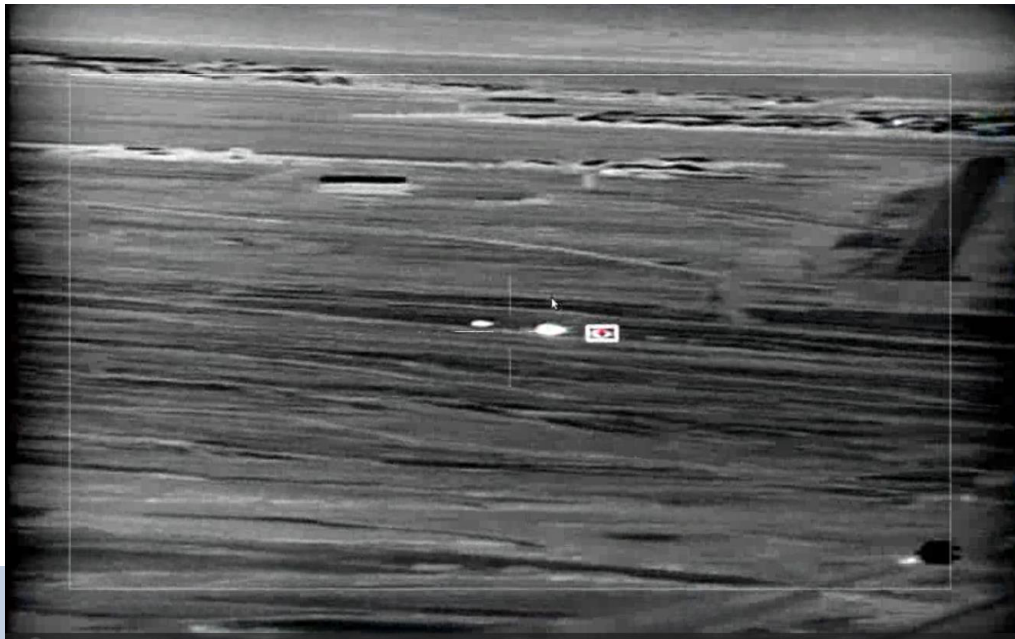
- Экипаж: 4 человека
- Сменные полезные нагрузки
- Помехозащищенный приемник GPS/GLONASS



- 2-диапазонный радиоканал с ППРЧ
- Определение координат цели
- Автосопровождение цели

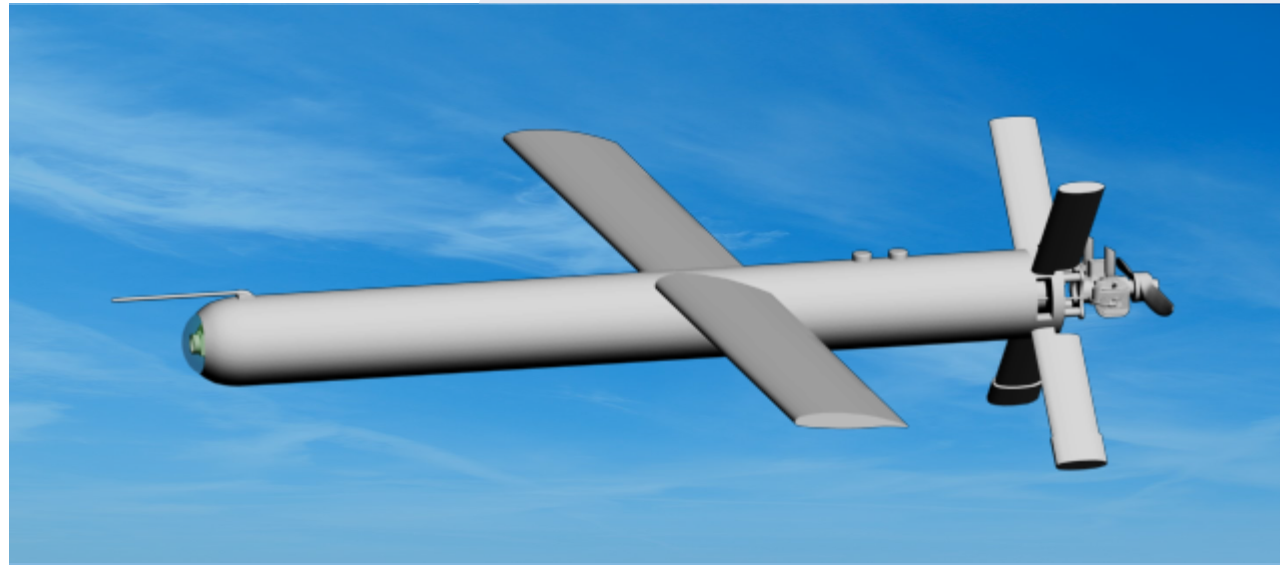
Особенности

- Дневная и ночная система наведения
- 10 кг боевая часть
- 150 км дальность связи



Назначение: Камикадзе

107С



- Старт с автомобиля
- Старт из транспортно-пускового контейнера

Результаты испытаний



- **М 237 (реактивный)**
достигнута максимальная скорость 600 км/ч



- **МС 236 (с системой наведения)**
дальность 100 км, продемонстрировано попадание в заданную точку с точностью 3м, наведение с помощью тепловизора в ночное время



- **107В**
старт с автомобиля, разведка на расстоянии 100+ км, управление оператором по телеметрии и по камере, посадка на лыжи, стабилизация камеры на высоком уровне с высоты 3000 м, автоматическое удержание в кадре и сопровождение подвижных объектов



- **107С**
старт из транспортно-пускового контейнера, управление оператором по телеметрии и по системе наведения, устойчивый захват и ведение цели системой наведения, посадка на парашюте